

いぐい

やさしいせつめいぶん 4
せんせいのしょうかいをしよう

なまえ

せんせいのしょうかいをしよう

ステップ 1 よみのめあてとがくしゅうけいかくをつかむ

① 「せんせいのしょうかいをしよう」をよむ。

② こみだしをつける。

③ といをよんでよみのめあてをかく。

※ほじゅうきょうざい

④ がくしゅうけいかくをよむ。

| | | | | |
|----|----|----|----|----|
| 13 | 12 | 11 | 6~ | 1~ |
| | | | 10 | 5 |

ステップ 2 せんせいのしょうかい

① せんせいのしょうかいをよむ。

② せんせいのしょうかいをよんでかく。

③ せんせいのしょうかいをかいてつたえる。

こうちよう
せんせい

うえの
せんせい

こもり
せんせい

いしだ
せんせい

| | | |
|----|----|----|
| 16 | 15 | 14 |
|----|----|----|

| | | |
|----|----|----|
| 19 | 18 | 17 |
|----|----|----|

| | | |
|----|----|----|
| 22 | 21 | 20 |
|----|----|----|

| | | |
|----|----|----|
| 25 | 24 | 23 |
|----|----|----|

ステップ 3 まとめる。

① せんせいのしょうかいをあらわす。

② がっこうのせんせいのしょうかいをかいてつたえる。

| | |
|-----|----|
| 27~ | 26 |
| 29 | |

※カード

| |
|-----|
| 30~ |
| 32 |

せんせいのしょうかいをしよう

がっこうです。

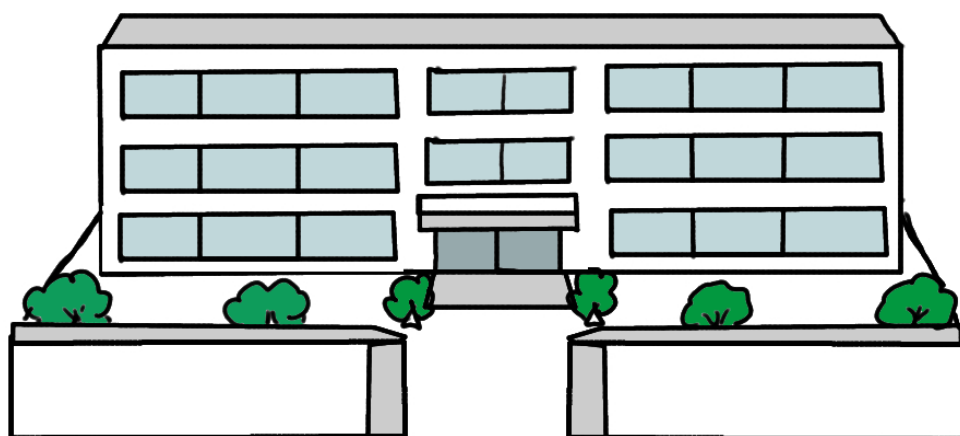
がっこうにはせんせいが

たくさんいます。

どんなせんせいがいますか。

どこにいますか。

なにをしていますか。



はなきこうちようせんせいです。

はなきこうちようせんせいは、

こうちようしつにいます。

こうちようしつには

大きなソファーとつくえがあります。

つくえの上うえにでんわがあります。



うえのせんせいです。

うえのせんせいは、

二ねん三くみのきょうしつに

います。

きょうしつには

子どもたちがいます。

大きなこくばんや本^{ほん}だながあります。



こもりせんせいです。

こもりせんせいは、ほけんしつにいます。

ほけんしつには

たなやベッドがあります。

たなの中なかにはくすりや

きゆうきゆうバッグがあります。



いしだせんせいです。

いしだせんせいは、きゅうしよくしつにいます。

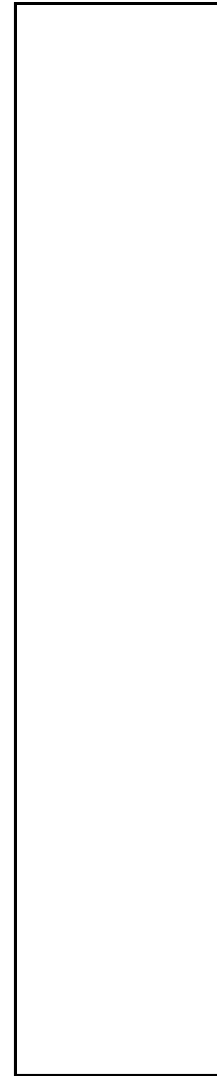
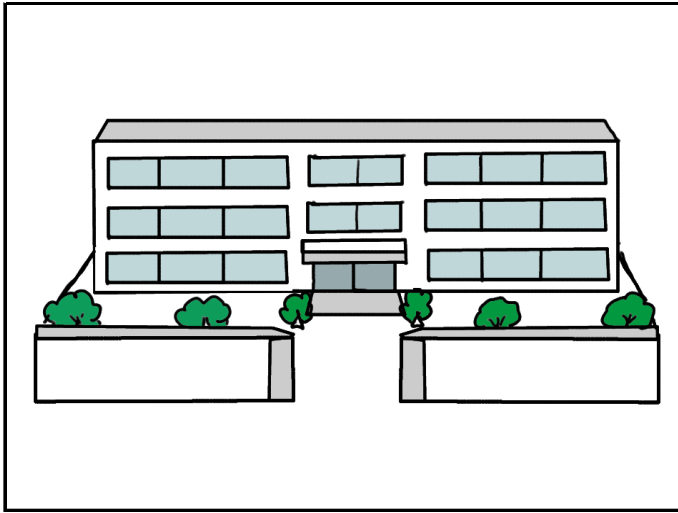
きゅうしよくしつにはながしだいや

大きな^{おお}なべがあります。

かごにいろいろなしよっきが

たくさん入^{はい}っています。





- ① だ い め い を □ で か こ み ま し ょ う 。
- ② □ で か こ ん だ こ と ば を は り ま し ょ う 。

せんせい の し ょ う か い を し ょ う

が っ こ う で す 。

が っ こ う に は せんせい が

た く さ ん い ま す 。

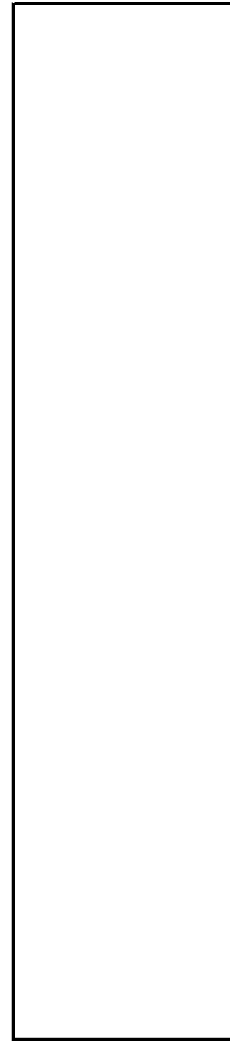
ど ん な せんせい が い ま す か 。

ど こ に い ま す か 。

な に を し て い ま す か 。

(30 ページの カード)

- ① せんせいのなまえを□でかこみましょう。
② □でかこんだことばとえをはりましょう。



はなきこうちようせんせいです。

はなきこうちようせんせいは、

こうちようしつにいます。

こうちようしつには

大きなソファーおおとつくえうえがあります。

つくえうえの上うえにでんわがあります。



- ① せんせいのなまえを□でかこみましょう。
- ② □でかこんだことばとえをはりましょう。

| | |
|--|--|
| | |
|--|--|

うえのせんせいです。

うえのせんせいは、

二ねん三くみのきょうしつにいます。

きょうしつには

子どもたちがいます。

大きなくばんや本ほんだながあります。



- ① せんせいのなまえを□でかこみましょう。
- ② □でかこんだことばとえをはりましょう。

| | |
|--|--|
| | |
|--|--|

こもりせんせいです。

こもりせんせいは、

ほけんしつにいます。

ほけんしつには

たなやベッドがあります。

たなの中なかにはくすりや

きゆうきゆうバッグがあります。

(30 ページの カード)



- ① せんせいのなまえを□でかこみましょう。
- ② □でかこんだことばとえをはりましょう。

| | |
|--|--|
| | |
|--|--|

いしだせんせいです。

いしだせんせいは、

きゅうしよくしつにいます。

きゅうしよくしつにはながしだいや

大きなべが^{おお}あります。

かごにいろいろなしよつきが

たくさん入^{はい}っています。



① たずねているぶんにせんをひきましよう。

がっこうです。

がっこうにはせんせいがたくさんいます。

どんなせんせいがいますか。

どこにいますか。

なにをしていますか。

② たずねているぶんをかきましよう。

③ よみのめあてをみてかきましよう。



① せんせいのなまえをはりましょう。



Blank rectangular box for writing the name of the first teacher.

Blank rectangular box for writing the name of the second teacher.

Blank rectangular box for writing the name of the third teacher.

Blank rectangular box for writing the name of the fourth teacher.

がくしゅうけいかくをよみましょう。

1 ぶんをよむ。

2 こみだしをつくる。

3 よみのめあてをかく。

4 はなきこうちょうせんせいをよむ。

5 うえのせんせいをよむ。

6 こもりせんせいをよむ。

7 いしだせんせいをよむ。

8 がっこうのせんせいのしょうかいをする。

- ① せんせいのなまえを□でかこみましょう。
- ② せんせいのいるへやにせんをひきましょう。
- ③ せんせいのいるへやのようすを□でかこみましょう。

はなきこうちようせんせいです。

はなきこうちようせんせいは、

こうちようしつにいます。

こうちようしつには

大きなソファーとつくえがあります。

つくえの上^{うえ}にでんわがあります。



① せんせいのなまえをかきましょう。

② せんせいのいるへやはどこですか。

③ こうちょうしつにはなにがありますか。

ぶんをみてかきましょう。





のしょうかい

せんせいのへや

へやのようす

どんなことをして
いますか。
そうぞうして
かきましよう。

- ① せんせいのなまえを□でかこみましょう。
- ② せんせいのいるへやにせんをひきましょう。
- ③ せんせいのいるへやのようすを□でかこみましょう。

うえのせんせいです。

うえのせんせいは、

二ねん三くみのきょうしつにいます。

きょうしつには

子どもたちがいます。

大きなくばんや本ほんだながあります。



① せんせいのなまえをかきましょう。

Blank writing area for the first question.

② せんせいのいるへやはどこですか。

Blank writing area for the second question.

③ きょうしつにはなにがありますか。
ぶんをみてかきましょう。

Large blank writing area for the third question, divided into three vertical columns by dashed lines.





のしょうかい

せんせいのへや

へやのようす

どんなことをして
いますか。
そうぞうして
かきましよう。

- ① せんせいのなまえを でかこみましよう。
- ② せんせいのいるへやにせんをひきましよう。
- ③ せんせいのいるへやのようすを でかこみましよう。

こもりせんせいです。

こもりせんせいは、ほけんしつにいます。

ほけんしつには

たなやベッドがあります。

たなの中なかにはくすりや

きゅうきゅうバッグがあります。



① せんせいのなまえをかきましょう。

② せんせいのいるへやはどこですか。

③ ほけんしつにはなにがありますか。

ぶんをみてかきましょう。





Blank writing area for the first response.

のしょうかい

せんせいのへや

Blank writing area for the second response.

へやのようす

Blank writing area for the third response.

どんなことをして
いますか。
そうぞうして
かきましよう。

Blank writing area for the fourth response.



- ① せんせいのなまえを□でかこみましょう。
- ② せんせいのいるへやにせんをひきましょう。
- ③ せんせいのいるへやのようすを□でかこみましょう。

いしだせんせいです。

いしだせんせいは、きゅうしよくしつにいます。

きゅうしよくしつには

ながしだいや^{おお}大きなべがあります。

かごにいろいろなしょっきが

たくさん^{はい}入っています。



① せんせいのなまえをかきましょう。

Blank vertical box for writing the teacher's name.

② せんせいのいるへやはどこですか。

Blank vertical box for writing the teacher's location.

③ きゅうしょくしつにはなにがありますか。
ぶんをみてかきましょう。

Large vertical box with two dashed lines for writing the answer to question 3.









のしょうかい

せんせいのへや

へやのようす

どんなことをして
いますか。
そうぞうして
かきましよう。

- ① せんせいのなまえをかきましょう。
 ② へやのえとようすのぶんをはってはなしましょう。

| | | | | | | | | |
|---|--|---|--|---|--|--|--|----------|
|  | |  | |  | |  | | せんせいのなまえ |
| | | | | へやのえ | | | | |
| | | | | へやのようすのせつめい | | | | |

(32 ページ
の
カード)



- ① がっこうのきょうとうせんせいのしゃしんをはりましょう。
- ② きょうとうせんせいをしょうかいしましょう。

しゃしん

なまえ

せんせいのいるへや

へやのようす



- ① がっこうのじむしつのせんせいのしゃしんをはりましょう。
- ② じむしつのせんせいをしょうかいしましょう。

しゃしん

なまえ

せんせいのいるへや

へやのようす



- ① こうりゅうがっきゅうのせんせいのしゃしんをはりましょう。
② こうりゅうがっきゅうのせんせいをしょうかいしましょう。

しゃしん

なまえ

せんせいのいるへや

へやのようす



せんせいのしょうかいをしよう

6 ~ 10 ページ

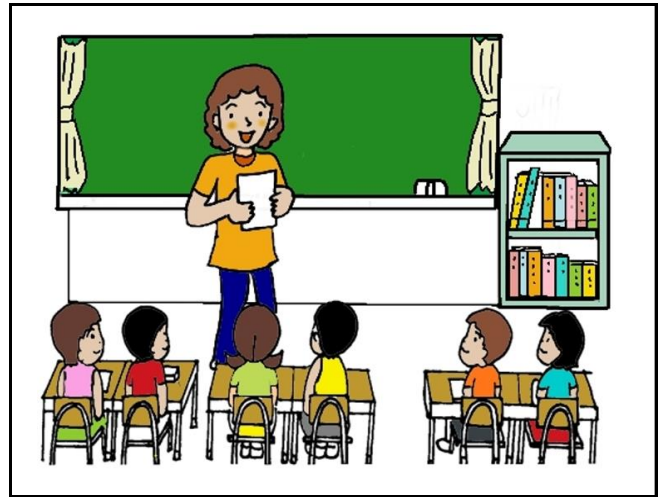
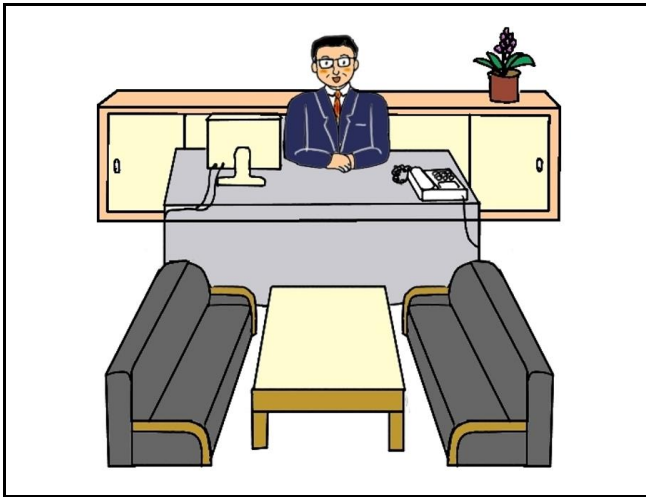
うえのせんせい

こもりせんせい

いしだせんせい

はなきこうちようせんせい

せんせいのしょうかいをしよう



どこにいるかをよもう。

がっこうにはどんなせんせいがいて

よみのめあて

はなきこうちようせんせい





うえのせんせい

こもりせんせい

いしだせんせい

せんせいの しょうかいを しよう

26 ページ

| | | | |
|---|--|---|--|
|  |  |  |  |
| <p>入<small>はい</small>っていろいろあります。 大<small>おお</small>きななべが あります。かごに いろいろなしよつきが たくさん 入<small>はい</small>っています。</p> | <p>ほけんしつには たなやベッドが あります。たな<small>なか</small>の中 にはくすりや きゆうきゆうバツグ があります。</p> | <p>大<small>おお</small>きなこくばんや 本<small>ほん</small>だなが あります。 きょうしつには 子<small>こ</small>どもたちが います。</p> | <p>こうちようしつには 大<small>おお</small>きなソファ ーとつくえが あります。つくえの 上<small>うえ</small>に でんわが あります。</p> |